

MedLez

Médiation scientifique autour des zones humides en prenant la bassin versant du Lez et la loutre d'Europe comme cas d'étude



Médiation scientifique

- Rendre les recherches scientifiques et la science accessibles au grand public
- Création de liens, d'échanges, d'allers-retours entre le monde de la science et la société
- Évènements, ateliers, expositions, spectacles, jeux, articles de vulgarisation, réseaux sociaux, émissions télé, radio, etc.
- Écoles, musée, rue, marché, bar, etc.

Le projet MEDLEZ

- Sensibiliser les scolaires et le grand public à la préservation des zones humides.
- Focus sur le site Natura 2000 du fleuve Lez, et sur la loutre d'Europe.
- Deux principales actions : élaboration d'une valise pédagogique et conception d'une exposition photos.

L'équipe du projet



CENTRE D'ÉCOLOGIE
FONCTIONNELLE
& ÉVOLUTIVE



APIEU - TERRITOIRES
DE MONTPELLIER



Centre Ressources EducNature • Domaine départemental de Restinclières



EPTB LEZ
ÉTABLISSEMENT PUBLIC TERRITORIAL DE BASSIN







- Olivier Gimenez, Paula Dias, Caroline Delaire
- Sébastien Ranc
- Alexandre Dubost
- Vincent Sablain
- Yann Raulet

Les soutiens




Caroline Delaire – stagiaire Master médiation

  Année universitaire 2023-2024  

Sensibiliser à la protection des milieux humides grâce à la médiation *in situ* d'une espèce protégée au cœur d'un environnement fragile : le cas du Lez et de la loutre d'Europe

Stage effectué au Centre d'Écologie Fonctionnelle et Évolutive du 1^{er} avril au 31 août 2024



© Caroline Delaire

Les rives du Lez

Présenté par **Caroline DELAIRE**
Sous la direction d'**Alan VERGNES**, maître de conférences en Écologie
devant un jury composé de :
Alan VERGNES, maître de conférences en Écologie
Vincent CHALLET, maître de conférences en Histoire médiévale
Sous la responsabilité d'**Olivier GIMENEZ**, maître de stage

Mémoire de stage de 2^e année
Mention : Patrimoine et Musées
Parcours : Valorisation et Médiation des Patrimoines



La valise pédagogique

- Composées d'une dizaine d'activités
- Conception Sébastien Ranc et Caroline Delaire
- Pour les scolaires et le grand public
- Premier exemplaire en février 2025, en rodage en 2025
- Plusieurs activités déjà testées sur le terrain





Du Héron cendré à l'Ecureuil roux, une diversité d'animaux côtoient la Loutre d'Europe dans ses habitats.

Memory des animaux du Lez



Description de l'outil

- 28 vignettes illustrées (14 modèles en double)
représentant des espèces animales du Lez.



Aigrette garzette



Calopteryx occitan



Canard colvert



Chabot du Lez



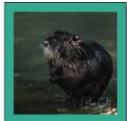
Chevesne



Couleuvre à collier



Crapaud épineux



Ragondin



Genette



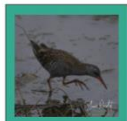
Agrion de Mercure



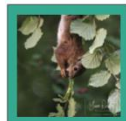
Héron cendré



Martin-pêcheur
d'Europe



Râle d'eau



Ecureuil roux



15 mn

Du Héron cendré à l'Ecureuil roux, une diversité
Loutre d'Europe

Memory des animaux du Lez



Description de l'outil

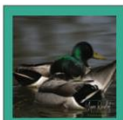
- 28 vignettes illustrées (14 m
représentant des espèces anim



Aigrette garzette



Calopteryx occitan



Canard colvert



Chevesne



Couleuvre à collier



Crapaud épineux



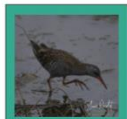
Genette



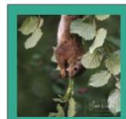
Agrion de Mercure



Héron cendré



Râle d'eau



Ecureuil roux

15 mn

Yann Roulet

Livret de l'animateur «La loutre

Crédit: JM Lustrat

Ultra lutra

Son corps fuselé est profilé pour la nage, parfaitement hydrodynamique.
Mais contrairement à ce qu'on pourrait penser, sa capacité d'apnée ne
dépasse guère une minute...



Description de l'outil

- Une pince à nez,
- Une paire de lunettes de plongée,
- Un K-Way fourré,
- Une paire de lunettes de plongée,
- Un gouvernail,
- Des palmes.

Objectifs de l'animation de l'outil

- Connaître quelques adaptations morphologiques de la loutre à ses habitat
- Comprendre que la loutre a des caractéristiques biologiques adaptées à son mode de vie semi-aquatique

Déroulement de l'animation

L'animateur invite les participants à associer une partie du corps de la loutre à un outil et à une fonction en piochant parmi les objets. Il apporte ensuite des connaissances sur ces adaptations morphologiques.

15 mn

Livret de l'animateur «La loutre se met à Lez»

8

Memory des animaux du Lez

Du Héron cendré à l'Ecureuil roux, une diversité
Loutre d'Europe



Description de l'outil
- 28 vignettes illustrées (14 m
représentant des espèces anim



Aigrette garzette



Calopteryx occitan



Canard colvert



Chevesne



Couleuvre à collier



Crapaud épineux



Genette



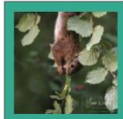
Agrion de Mercure



Héron cendré



Râle d'eau



Ecureuil roux

15 mn

Yann Roulet

Livret de l'animateur «La loutre

Credit: JM Lustrat

Ultra lustra

Son corps fuselé est profilé pour la nage, parfait
Mais contrairement à ce qu'on pourrait penser, s
dépas



Description de l'outil

- Une pince à nez,
- Une paire de lunettes de plongée,
- Un K-Way fourré,
- Une paire de lunettes de plongée,
- Un gouvernail,
- Des palmes.

Objectifs de l'animation de l'outil

- Connaître quelques adaptations morpholo
loutre à ses habitat
- Comprendre que la loutre a des caractérist
adaptées à son mode de vie semi-aquatique

Déroulement de l'animation

L'animateur invite les participants à associer
une partie du corps de la loutre à un outil et
à une fonction en piochant parmi les objets.
Il apporte ensuite des connaissances sur ces
adaptations morphologiques.

15 mn

Livret de l'animateur «La loutre

Credit: S-Ranc

L'ADNe quésaco ?

L'ADN environnemental (ADNe) est une technique de surveillance de la
biodiversité, non invasive pour les milieux naturels et les espèces. Cette
approche basée sur la récolte des échantillons du milieu (eau, sol, fèces...)
permet d'identifier les différents êtres vivants qui résident ou ont traversé
ce milieu naturel, y compris les espèces rares.



Description de l'outil

- 1 visuel panoramique sur bâche (fresque du protocole)
montrant le contexte et le matériel utilisé pour l'étude,
- 1 bocal comprenant une matrice représentant l'eau
prélevée (par exemple de la semoule) et des perles de
couleur (fragments d'ADN),
- 5 plateaux imprimés,
- une fiche technique pour l'animateur sur les principes de
l'ADN environnemental,
- un livret «Du brin à l'espèce»,
- un filtre ADNe de pompe péristaltique,
- un puzzle «La mémoire de l'eau».

Objectifs de l'animation de l'outil

- Comprendre le principe de l'ADN environnemental
- Valoriser et expliquer l'importance de ce protocole dans le
suivi de la biodiversité des milieux humides

Contenu technique

Voir fiche technique pour l'animateur.

Livret de l'animateur «La loutre se met à Lez»

L'expo photo

- Œuvres de Yann Raulet
- 30 clichés en deux formats : intérieur sur dibond en 60x40cm / 90x60 max et extérieur sur bâche 175x105cm
- Programmée au zoo au printemps, à la Maison de la Nature le 25 mai pour les 50 ans du Conservatoire du Littoral, au domaine de Restinclières cet été
- En discussion : Agropolis International et Hôtel de Ville de Montpellier

Théâtre

Enchanté

Exposition photographique initiée dans le cadre du projet pédagogique «La loutre se met à Lez»



Petit fleuve ?

Le Lez s'écoule tranquillement sur 30 kilomètres. Sous ses airs de petite rivière, il s'agit pourtant bien d'un fleuve.



Endémique

*Le Chabot du Lez ne vit qu'ici
et nulle part ailleurs. Il aime
se réfugier sous les pierres à
l'abri des prédateurs.*



Grimace

Les Ragondins passent beaucoup de temps à se toiletter. Une activité où l'animal soigne tout...sauf l'apparence!



Reine des rivières

La Loutre revient petit à petit dans notre région. Son retour récompense les efforts de protection à son égard.



MedLez

Médiation scientifique autour des zones humides en prenant la bassin versant du Lez et la loutre d'Europe comme cas d'étude